

**ПРОЕКТ ВНЕСЕНИЯ ИЗМЕНЕНИЙ В ГЕНЕРАЛЬНЫЙ ПЛАН ПАРФЕНОВСКОГО МУНИЦИПАЛЬНОГО ОБРАЗОВАНИЯ  
КАРТА СОВРЕМЕННОГО ИСПОЛЬЗОВАНИЯ ТЕРРИТОРИИ. М 1:50000**

**УСЛОВНЫЕ ОБОЗНАЧЕНИЯ**

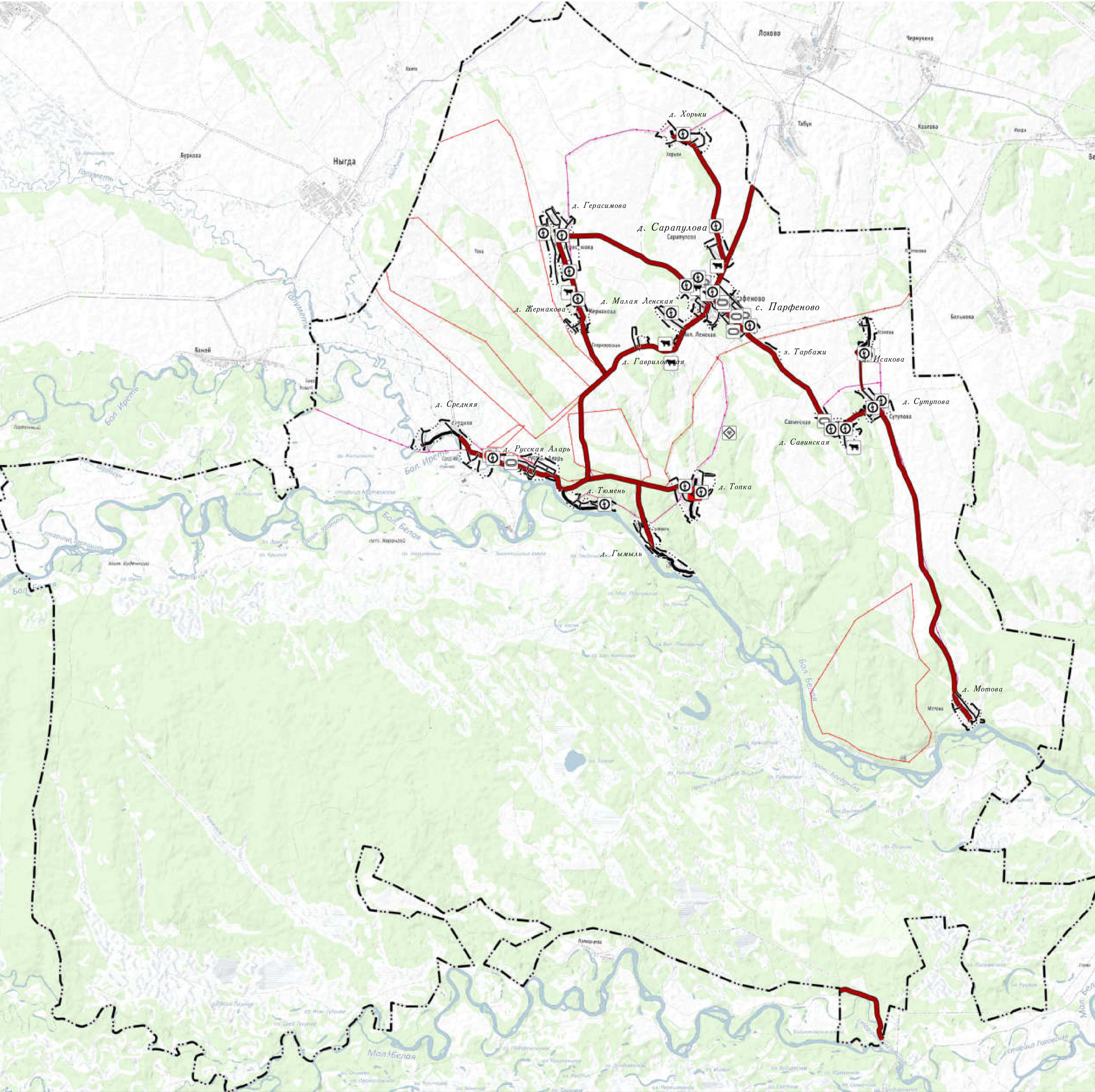
Границы административно-территориального деления

- суш. — Граница сельского поселения
- Граница населенного пункта

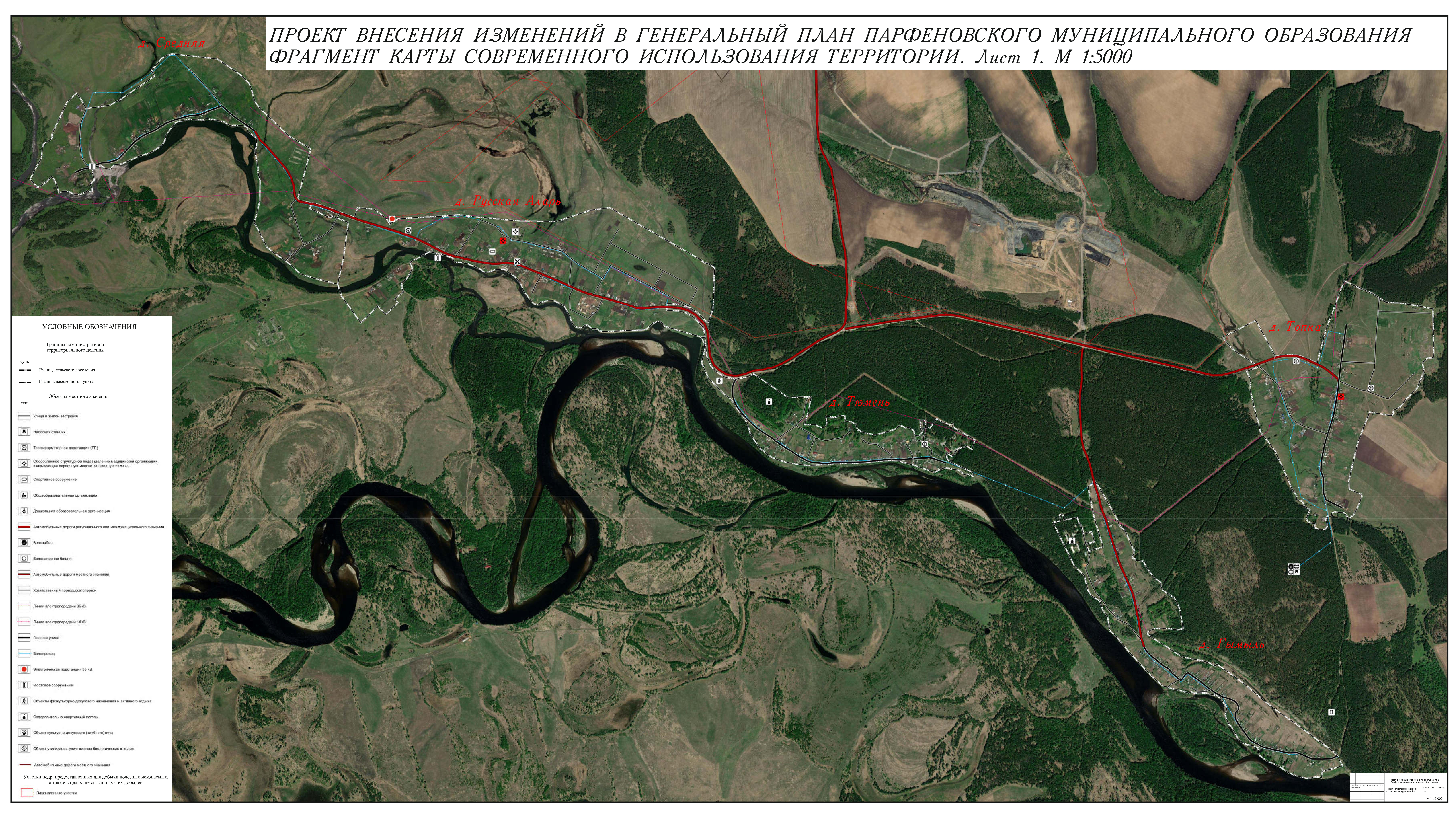
Объекты местного значения

- суш. — Улица в жилой застройке
- Насосная станция
- Трансформаторная подстанция (ТП)
- Обособленное структурное подразделение медицинской организации, оказывающее первичную медико-санитарную помощь
- Спортивное сооружение
- Общеобразовательная организация
- Дошкольная образовательная организация
- Автомобильные дороги регионального или межмуниципального значения
- Водозабор
- Водонапорная башня
- Автомобильные дороги местного значения
- Хозяйственный проезд, скотопрогон
- Линии электропередачи 35кВ
- Линии электропередачи 10кВ
- Главная улица
- Водопровод
- Электрическая подстанция 35 кВ
- Мостовое сооружение
- Объекты физкультурно-досугового назначения и активного отдыха
- Оздоровительно-спортивный лагерь
- Объект культурно-досугового (клубного) типа
- Объект утилизации, уничтожения биологических отходов
- Автомобильные дороги местного значения
- Участки недр, предоставленных для добычи полезных ископаемых, а также в целях, не связанных с их добычей
- Лицензионные участки

				Проект внесения изменений в генеральный план Парфеновского муниципального образования		
Изм.	Кол-во	Лист	№ док.	Подпись	Дата	
Разработал:						
				Карта современного использования территории	п	
				Стадия	Лист	Листов
						М 1 : 50 000



ПРОЕКТ ВНЕСЕНИЯ ИЗМЕНЕНИЙ В ГЕНЕРАЛЬНЫЙ ПЛАН ПАРФЕНОВСКОГО МУНИЦИПАЛЬНОГО ОБРАЗОВАНИЯ  
ФРАГМЕНТ КАРТЫ СОВРЕМЕННОГО ИСПОЛЬЗОВАНИЯ ТЕРРИТОРИИ. Лист 1. М 1:5000



УСЛОВНЫЕ ОБОЗНАЧЕНИЯ

- Границы административно-территориального деления
- сущ. Граница сельского поселения
- Граница населенного пункта
- Объекты местного значения
- сущ. Улицы в жилой застройке
- Насосная станция
- Трансформаторная подстанция (ТП)
- Обособленное структурное подразделение медицинской организации, оказывающее первичную медико-санитарную помощь
- Спортивное сооружение
- Общественная организация
- Дошкольная образовательная организация
- Автомобильные дороги регионального или межмуниципального значения
- Водозабор
- Водонапорная башня
- Автомобильные дороги местного значения
- Хозяйственный проезд, скотопрогон
- Линии электропередачи 35 кВ
- Линии электропередачи 10 кВ
- Главная улица
- Водопровод
- Электрическая подстанция 35 кВ
- Мостовое сооружение
- Объекты физкультурно-досугового назначения и активного отдыха
- Оздоровительно-спортивный лагерь
- Объект культурно-досугового (клубного) типа
- Объект утилизации, уничтожения биологических отходов
- Автомобильные дороги местного значения
- Участки недр, предоставленных для добычи полезных ископаемых, а также в целях, не связанных с их добычей
- Лицензионные участки

**ПРОЕКТ ВНЕСЕНИЯ ИЗМЕНЕНИЙ В ГЕНЕРАЛЬНЫЙ ПЛАН ПАРФЕНОВСКОГО МУНИЦИПАЛЬНОГО ОБРАЗОВАНИЯ  
ФРАГМЕНТ КАРТЫ СОВРЕМЕННОГО ИСПОЛЬЗОВАНИЯ ТЕРРИТОРИИ. Лист 2. М 1:5000**



**УСЛОВНЫЕ ОБОЗНАЧЕНИЯ**

Границы административно-территориального деления

суш. — Граница сельского поселения  
 — Граница населенного пункта

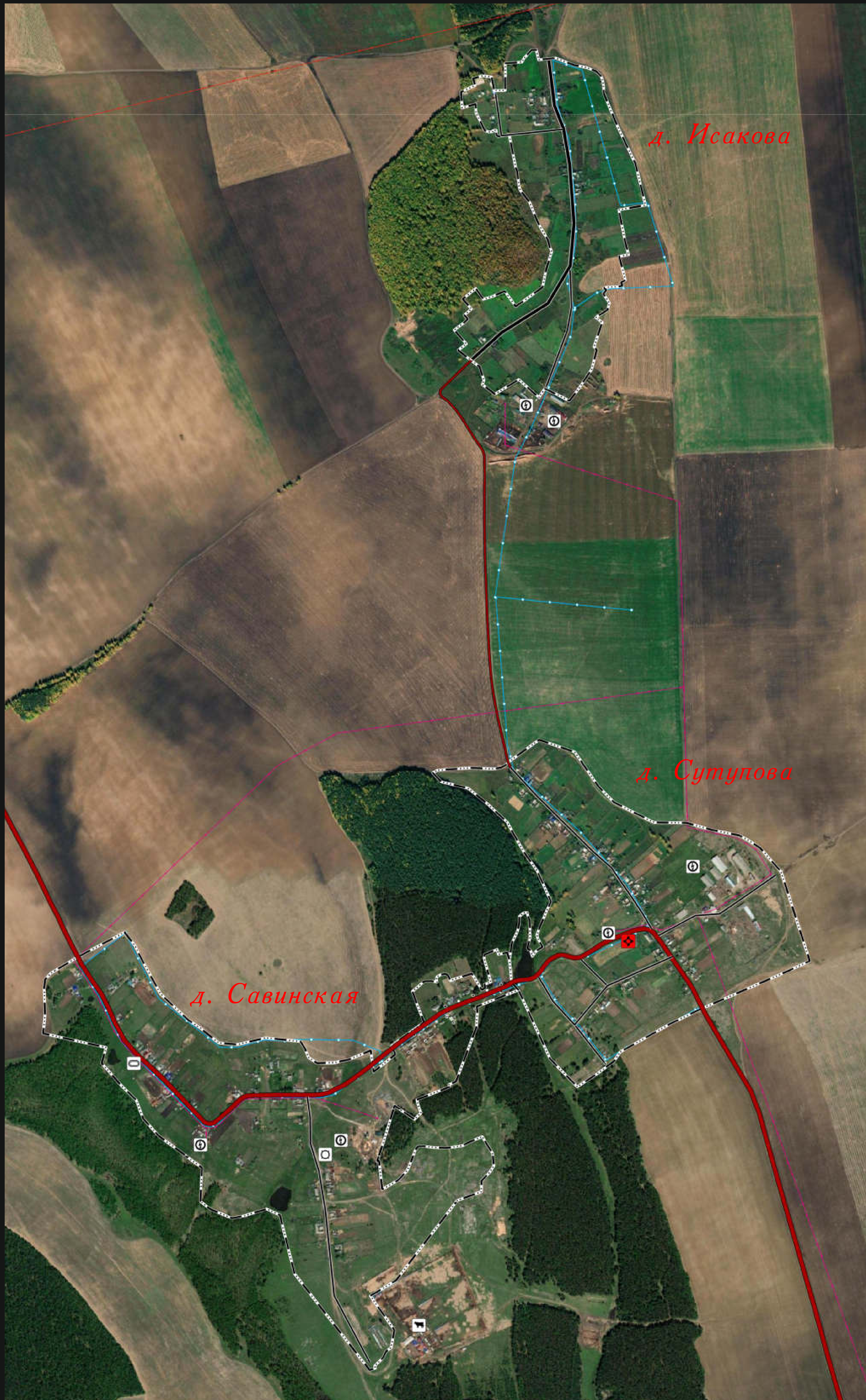
Объекты местного значения

суш. — Улица в жилой застройке  
 [Символ] Насосная станция  
 [Символ] Трансформаторная подстанция (ТП)  
 [Символ] Обособленное структурное подразделение медицинской организации, оказывающее первичную медико-санитарную помощь  
 [Символ] Спортивное сооружение  
 [Символ] Общеобразовательная организация  
 [Символ] Дошкольная образовательная организация  
 [Символ] Автомобильные дороги регионального или межмуниципального значения  
 [Символ] Водозабор  
 [Символ] Водонапорная башня  
 [Символ] Автомобильные дороги местного значения  
 [Символ] Хозяйственный проезд, скотопрогон  
 [Символ] Линии электропередачи 35 кВ  
 [Символ] Линии электропередачи 10 кВ  
 [Символ] Главная улица  
 [Символ] Водопровод  
 [Символ] Электрическая подстанция 35 кВ  
 [Символ] Мостовое сооружение  
 [Символ] Объекты физкультурно-досугового назначения и активного отдыха  
 [Символ] Оздоровительно-спортивный паверь  
 [Символ] Объект культурно-досугового (любительского) типа  
 [Символ] Объект утилизации, утилокотения биологических отходов  
 [Символ] Автомобильные дороги местного значения

Участки недр, предоставленных для добычи полезных ископаемых, а также в целях, не связанных с их добычей

[Символ] Лицензионные участки

ПРОЕКТ ВНЕСЕНИЯ ИЗМЕНЕНИЙ В ГЕНЕРАЛЬНЫЙ ПЛАН ПАРФЕНОВСКОГО МУНИЦИПАЛЬНОГО ОБРАЗОВАНИЯ  
 ФРАГМЕНТ КАРТЫ СОВРЕМЕННОГО ИСПОЛЬЗОВАНИЯ ТЕРРИТОРИИ.  
 Лист 3. М 1:5000



УСЛОВНЫЕ ОБОЗНАЧЕНИЯ

- Границы административно-территориального деления
- сущ. — Граница сельского поселения
  - сущ. — Граница населенного пункта
- Объекты местного значения
- сущ.
- Улицы в жилой застройке
  - Насосная станция
  - Трансформаторная подстанция (ТП)
  - Обособленное структурное подразделение медицинской организации, оказывающее первичную медико-санитарную помощь
  - Спортивное сооружение
  - Общеобразовательная организация
  - Дошкольная образовательная организация
  - Автомобильные дороги регионального или межмуниципального значения
  - Водозабор
  - Водонапорная башня
  - Автомобильные дороги местного значения
  - Хозяйственный проезд, скотопрогон
  - Линии электропередачи 35 кВ
  - Линии электропередачи 10 кВ
  - Главная улица
  - Водопровод
  - Электрическая подстанция 35 кВ
  - Мостовое сооружение
  - Объекты физкультурно-досугового назначения и активного отдыха
  - Спортивно-оздоровительный лагерь
  - Объект культурно-досугового (клубного) типа
  - Объект утилизации, уничтожения биологических отходов
- Участки недр, предоставленных для добычи полезных ископаемых, а также в целях, не связанных с их добычей
- Лицензионные участки

Проект внесения изменений в генеральный план Парфеновского муниципального образования					
Изм.	Кол-уч.	Лист	№ док.	Подпись	Дата
Разработал:					
Фрагмент карты современного использования территории. Лист 3				Стадия	Лист
				П	Листов
				М 1 : 5 000	